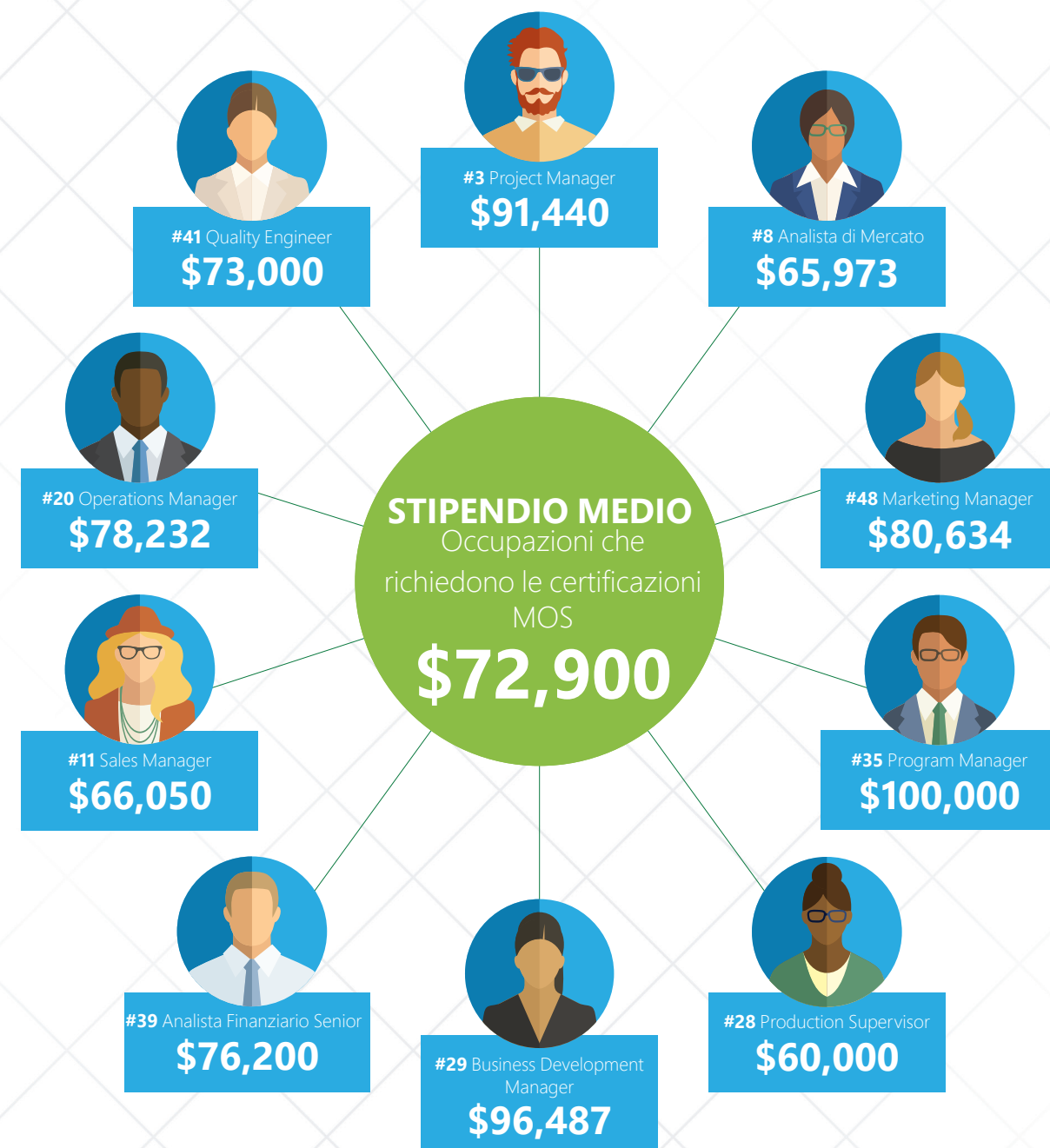


Il Valore delle Certificazioni Microsoft

Le certificazioni Microsoft Office Specialist danno agli studenti la possibilità di perseguire le proprie ambizioni, e realizzare le proprie potenzialità. Il grafico mostra la fascia salariale media dei dipendenti che hanno ottenuto una certificazione MOS:

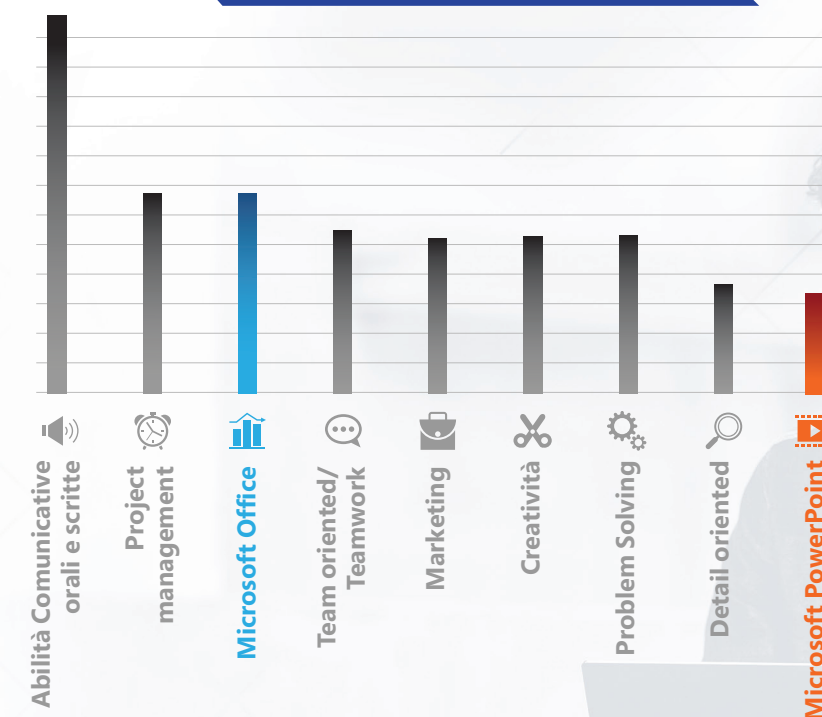


**fascia salariale media negli Stati Uniti, dato fornito da glassdoor, Marzo 2017 **fascia salariale media per le occupazioni che richiedono una certificazione MOS, dato fornito da CEB TalentNeuron, Marzo 2017

Le Certificazioni Arricchiscono i Curriculum dei Candidati

Le Certificazioni Microsoft Office Specialist sono un fenomeno globale. Ovunque nel mondo, milioni di candidati convalidano le proprie abilità grazie alle certificazioni MOS. Qualsiasi carriera tu scelga, ottenere una certificazione MOS è un buon punto di partenza. Infatti, l'abilità nell'utilizzo degli applicativi Microsoft Office è tra le più richieste abilità nel mondo del lavoro. Inoltre, le certificazioni MOS valgono come punteggio nei principali Bandi e Concorsi. Aiuta i tuoi studenti a distinguersi dalla massa e a perseguire la carriera dei loro sogni grazie alle certificazioni MOS.

ABILITÀ RICHIESTE PER I MIGLIORI LAVORI DEL FUTURO



Fonte: IDC, basato su WANTED Analytics e U.S. Bureau of Labor Statistics data, Maggio 2016

Ottieni una Certificazione

Gli esami Microsoft Office Specialist sono appositamente sviluppati per dimostrare le abilità dei candidati nell'utilizzo degli applicativi Microsoft Office. Gli esami sono disponibili presso le sedi dell'Università Telematica eCampus, e saranno somministrati tramite la piattaforma Compass. Compass è una soluzione web-based, disponibile in tempo reale e basata su Azure. La modalità di esame per ottenere le certificazioni MOS è semplice ed intuitiva.

Per ulteriori informazioni visita il sito dell'Università:
www.uniecampus.it/didattica/certificazioni/certificazioni-informatiche

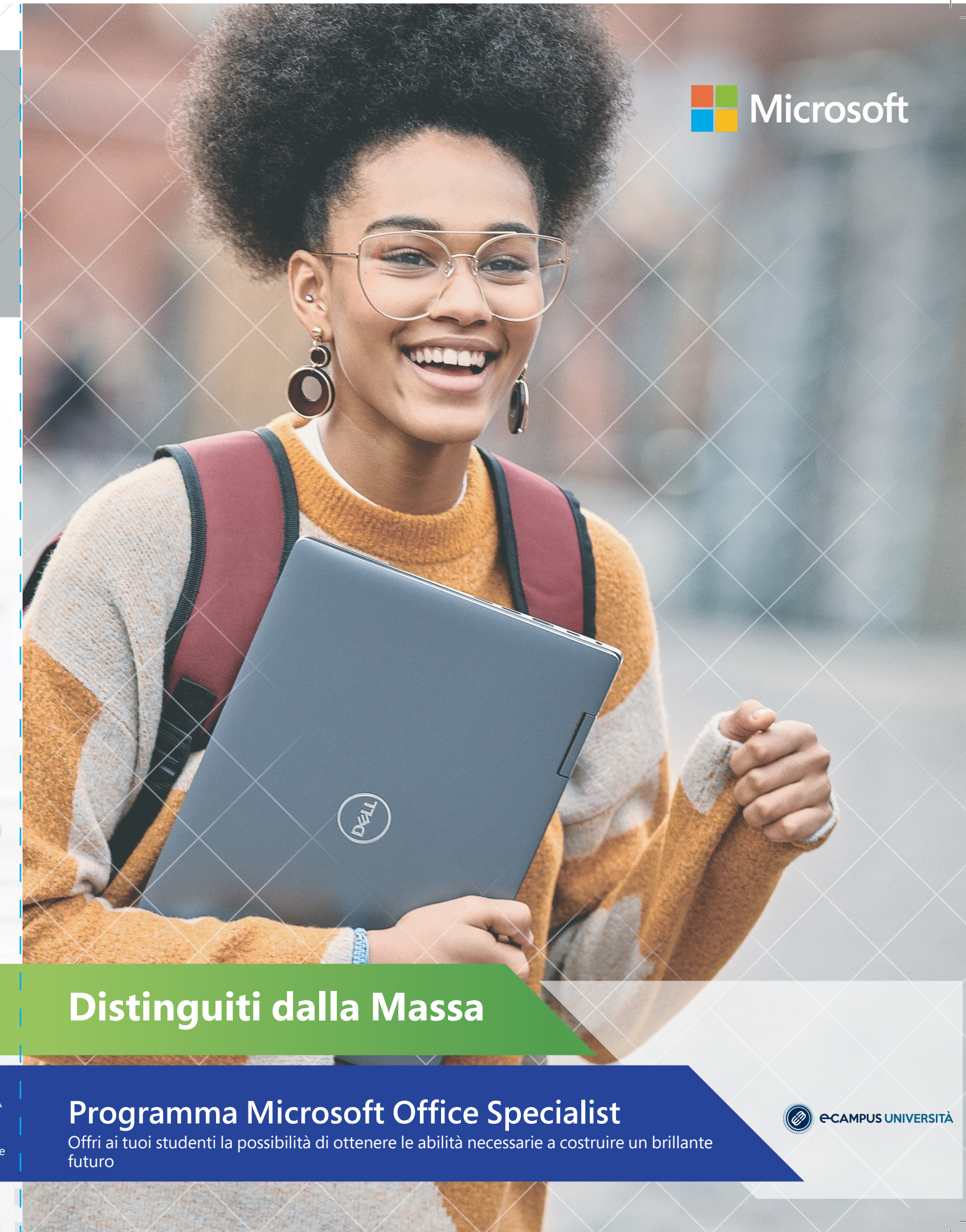


www.uniecampus.it/didattica/certificazioni/certificazioni-informatiche

Distinguiti dalla Massa

Programma Microsoft Office Specialist

Offri ai tuoi studenti la possibilità di ottenere le abilità necessarie a costruire un brillante futuro



Programma Microsoft Office Specialist

Il Programma Microsoft Office Specialist (MOS) dà la possibilità ai candidati di ottenere abilità e conoscenze molto richieste nel mercato del lavoro. Gli esami di certificazione testano l'abilità del candidato nell'utilizzo degli applicativi Microsoft Office attraverso l'assegnazione di piccoli progetti. Tali esercizi hanno il pregio di certificare l'abilità dei candidati nell'utilizzo delle funzionalità più richieste di Office.

Office 365 e Office 2019

Gli esami Office 365 e Office 2019 da oggi includono le seguenti funzionalità:

- 3D modeling
- Morph Animations
- Slide Zoom
- Nuove Funzionalità di Excel
- Ink

Inoltre, gli esami Office 365 e Office 2019 sono stati appositamente sviluppati per convalidare le abilità più richieste nel mondo del lavoro.

Gli esami di certificazione Microsoft Office Specialist Office 365 e Office 2019 disponibili sono i seguenti: Word Associate, Excel Associate, PowerPoint Associate, Outlook Associate, Access Expert, Word Expert e Excel Expert.

MOS 2016

Gli esami MOS 2016 sono stati modificati e migliorati a partire dal feedback di consulenti ed insegnanti esperti nel settore, in modo da fornire un quadro preciso ed accurato della preparazione del candidato:

- Le istruzioni per lo svolgimento degli esercizi sono state cambiate in modo da richiedere allo studente il massimo della preparazione
- I temi delle domande sono sviluppati in maniera oggettiva
- Gli esercizi dell'esame rispecchiano l'utilizzo degli applicativi Microsoft Office in un contesto realistico
- Il formato d'esame è basato sulle performance dei candidati, in modo da fornire un esame accurato e rigoroso.

Sono disponibili i seguenti esami di certificazione Microsoft Office Specialist 2016: Word, Excel, PowerPoint, Outlook, Access, Word Expert e Excel Expert.

MOS 2013

L'esame MOS 2013 fornisce valutazioni delle competenze e delle conoscenze all'avanguardia nel settore, tramite esercizi che rispecchiano gli effettivi scenari di utilizzo degli applicativi Microsoft Office.

Sono disponibili i seguenti esami di certificazione Microsoft Office Specialist 2013: Word, Excel, PowerPoint, Outlook, SharePoint, OneNote, Access, Word Expert (Part 1 & 2) e Excel Expert (Part 1 & 2).

Percorso Formativo Microsoft Office Specialist

Il Percorso Formativo Microsoft Office Specialist Program per Office 365 e Office 2019 prevede vari livelli: Associate e Expert

ASSOCIATE

Microsoft Office Specialist:
Associate
(3 esami obbligatori)



Excel Associate

Word Associate

Outlook Associate

PowerPoint Associate

EXPERT

Microsoft Office Specialist:
Expert
(2 esami obbligatori)

Access Expert

Word Expert

Excel Expert



Microsoft Office Specialist:
Associate

Ciascuno degli esami corrisponde ad una specifica certificazione. Se il candidato passa almeno 3 dei 4 esami disponibili per il livello Associate, otterrà automaticamente la qualifica di Microsoft Office Specialist - Associate (che corrisponde ad una ulteriore certificazione).

Se il candidato continua il Percorso Formativo passando almeno 2 dei 3 esami di certificazione previsti per il livello Expert, verrà automaticamente considerato un Microsoft Office Specialist - Expert, e pertanto gli verrà attribuita la certificazione di livello più alto.*

* Per ulteriori informazioni visita il sito www.uniecampus.it/didattica/certificazioni/certificazioni-informatiche

L'Impatto delle Certificazioni Microsoft Office Specialist

Perché ottenere le certificazioni Microsoft Office Specialist è così importante per studenti, insegnanti e professionisti?

Le certificazioni Microsoft Office Specialist costituiscono un qualcosa in più, che dimostra l'impegno e la volontà di mettersi alla prova del candidato. Per questo motivo le certificazioni sono adatte:

- A studenti che vogliono migliorare le proprie performance accademiche, aprendosi nuove opportunità lavorative. Gli insegnanti che includono le certificazioni Microsoft Office Specialist nei propri corsi hanno la possibilità di aiutare i propri studenti ad acquisire le competenze necessarie ad essere competitivi.
- A dirigenti scolastici che vogliono investire nelle abilità dei propri studenti in modo da garantire loro punteggi più alti e maggiori possibilità di impiego.

Dettagli Esami Microsoft Office Specialist

- Disponibili per Office 365 e Office 2019, Office 2016 e Office 2013
- Numero di domande per ciascun test: tra le 25 e le 46 domande (dipende dall'esame)
- Tipologia di Domande: Esercizi da svolgere
- Durata: Ogni esame dura 50 minuti



Microsoft Office Specialist Exams

Word Associate – Trasforma le tue idee in documenti professionali

Excel Associate – Rivela le tendenze e acquisisci conoscenze con potenti strumenti di analisi

PowerPoint Associate – Trasforma le tue idee in presentazioni d'impatto

Outlook Associate – Resta connesso tramite le mail e gli strumenti di organizzazione

Access Expert – Migliora le tue capacità di comunicare

Word Expert – Coltiva le tue abilità e approfondisci le tue conoscenze di Microsoft Word

Excel Expert – Impara ad utilizzare ogni caratteristica di Excel

Badge Digitale

Gli studenti possono condividere online il proprio successo tramite i badge online Microsoft Office Specialist. Tali badge digitali contengono i dati relativi al profilo personale del candidato. In altre parole, i badge digitali significano credibilità istantanee.

Impara, Esercitati, Certifica

Preparare i tuoi studenti per ottenere la certificazione è una grande responsabilità. I percorsi formativi per la preparazione degli studenti all'esame Microsoft Office Specialist sono appositamente strutturati per arricchire il curriculum dei tuoi studenti.

